

Soirée d'information

26 avril 2018



Ville de Mont-Saint-Hilaire

Implantation d'une nouvelle école primaire

Choix de l'emplacement pour l'école

Service de l'aménagement du territoire

Ville de Mont-Saint-Hilaire

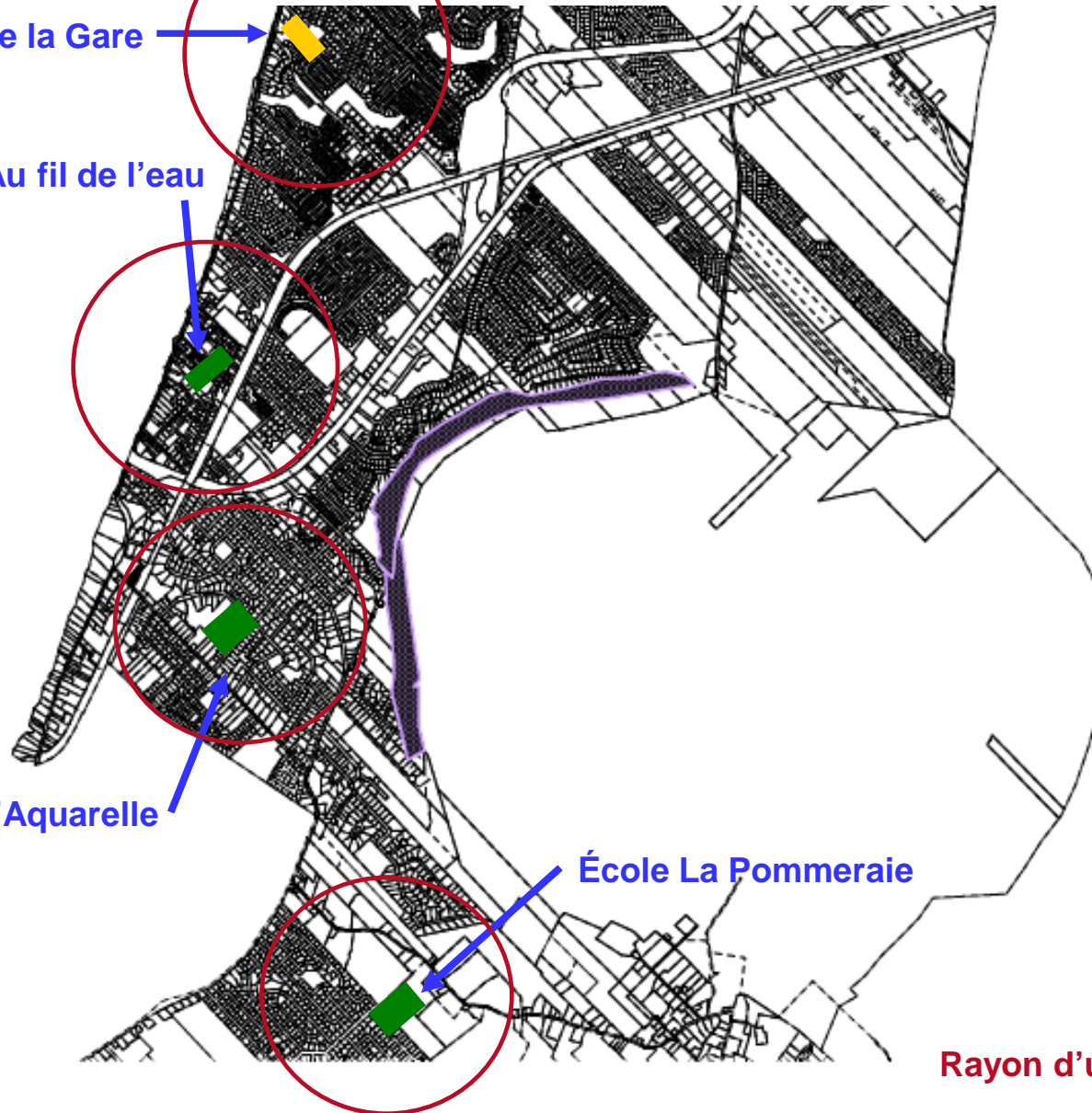
Répartition des écoles primaires – Vue d'ensemble

École Village de la Gare

École Au fil de l'eau

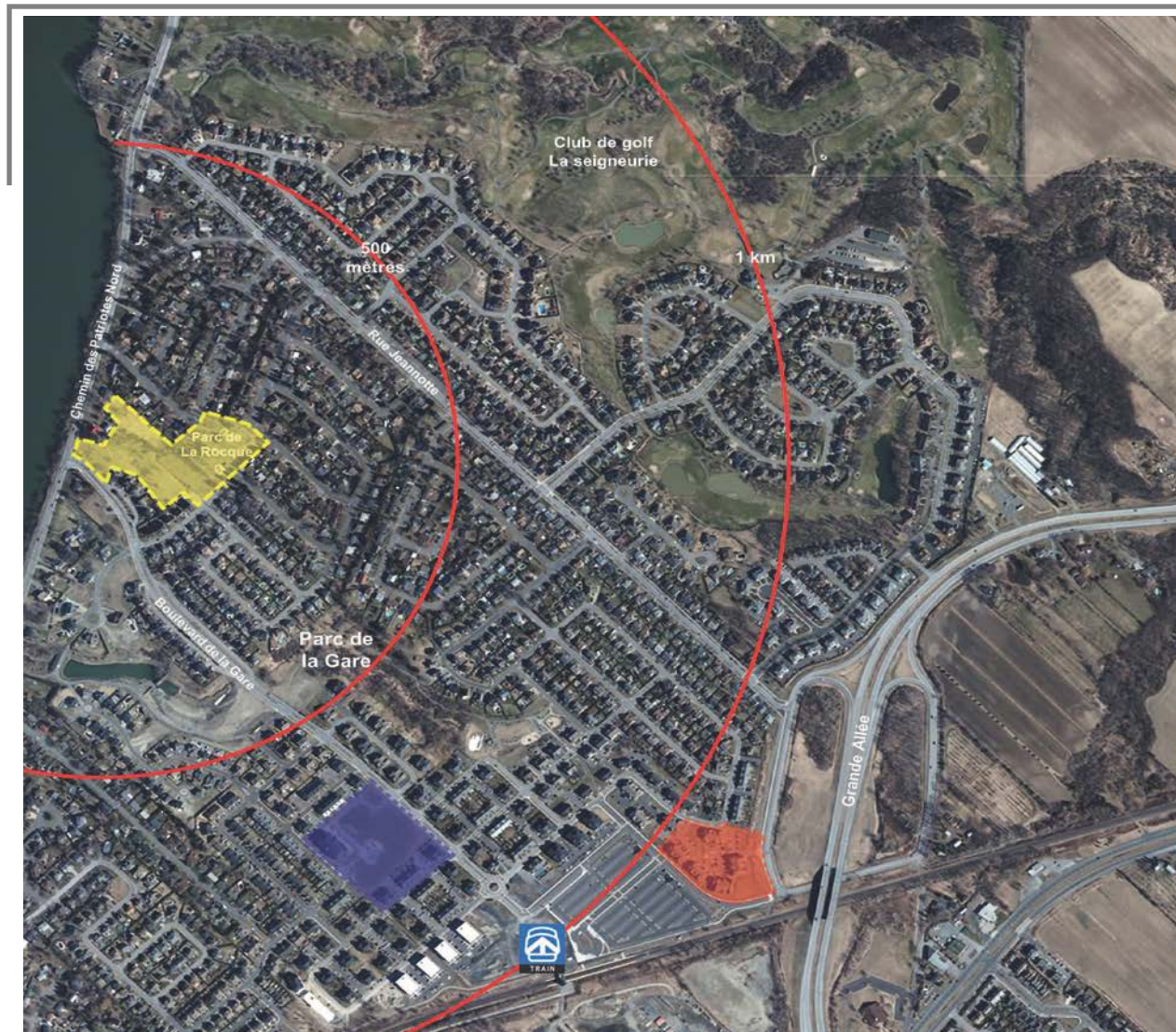
École l'Aquarelle

École La Pommeraie



Rayon d'un kilomètre

Les sites envisagés et le site retenu



LOCALISATION DU SITE DU PROJET DE PARC-ÉCOLE DU VILLAGE DE LA GARE

LÉGENDE

-  Site actuel du projet de parc-école
-  Site du projet d'école entre 2002 et 2007
-  Site du projet d'école avant 2002
-  Gare





**ACTIVITÉS DE
PARTICIPATION
CITOYENNE POUR
IMAGINER ET CONCEVOIR
LES ALENTOURS (PARC)
DE LA FUTURE ÉCOLE
PRIMAIRE**



CONVERCITÉ
L'HUMAIN AU CŒUR
DU PROJET URBAIN



SÉANCE D'INFORMATION ET MARCHÉ DANS LE PARC

Samedi 28 octobre 2017


Environ 75 participants

Les discussions tenues en petits groupes ont porté sur :

- La circulation dans le secteur
- L'intégration dans le quartier
- La présence du ruisseau et la verdure
 - Jeux pour enfants
 - Le gymnase
- Le projet d'école primaire et le rôle de la Commission scolaire des Patriotes

Sondage en ligne

MÉTHODOLOGIE ET PROFIL DES RÉPONDANTS

- En ligne sur www.notremsh2035.com du 19 octobre au 15 novembre 2017
- Près de 180 répondants, dont la grande majorité habite dans le Village de la gare et près du golf. 
- Près de 75% des répondants habitent à Mont-Saint-Hilaire, depuis plus de cinq ans.
- 85% des répondants ont entre 25 et 44 ans et sont dans un ménage avec des enfants (le plus souvent deux, par ménage).

Sondage en ligne

ATOUTS DU SITE POUR LA FUTURE ÉCOLE

- La proximité avec un parc (34%)
- La facilité d'accès (27%)
- La présence d'installations sportives/récréatives (21%)

La présence d'une école dans le secteur de la gare est un **projet positif pour les jeunes familles du quartier, selon 92% des répondants.**



ENJEUX À CONSIDÉRER

- L'augmentation de la circulation automobile, dans le secteur et les rues résidentielles (34%)
- La sécurité des enfants (27%)
- La disparition des installations sportives et d'un espace vert (27%)

Sondage en ligne

MODE DE TRANSPORT ACTUEL POUR SE RENDRE À L'ÉCOLE

- L'automobile (37%)
- L'autobus scolaire (32%)


MODE DE TRANSPORT IDÉAL POUR SE RENDRE À L'ÉCOLE

- La marche (57%)
- Le trottibus (22%)

Les parents prônent les **déplacements actifs**.

Sondage en ligne

SOUHAITS

- Les **jeux pour enfants** sont utilisés par 37% des répondants, donc ils devraient être conservés. La **patinoire**, également, mais dans une moindre mesure (23%).
- Faire d'autres activités dans le parc (72%). Par exemple : soccer, basketball, spectacles en plein-air 
- Ces activités pourraient être pratiquées dans le **gymnase**, si celui-ci était accessible aux résidents du quartier. On mentionne le badminton, le hockey-cosom, le volleyball, les cours de yoga/pilates, etc.